

6/3 WED 大井競馬場

第55回 東京ダービー



ダービーまでの軌跡  
ステップレースの結果

雲取賞

1600m・大井 2009.2.19 晴良

着順	枠番	馬番	馬名	所属	性	登録	騎手	タイム	差	人気
1	⑧	⑭	サザンクロスラリー	大井	牡	55	山田信	1.41.9		⑧
2	⑤	⑨	ガイアボルト	大井	牡	54	御神訓	3/4		②
3	②	③	グレートカフェ	船橋	牡	54	左海誠	3/4		③

第32回 京浜盃

1700m・大井 2009.3.25 雨重

着順	枠番	馬番	馬名	所属	性	登録	騎手	タイム	差	人気
1	⑤	⑩	ナイキハイグレード	船橋	牡	55	戸崎圭	1.47.9		①
2	②	④	シャレーストーン	船橋	牡	55	酒井忍	アタマ		⑤
3	⑥	⑫	スーパーヴィグラス	大井	牡	55	柏木健	4		⑬

第12回 クラウンカップ

1600m・川崎 2009.4.15 晴重

着順	枠番	馬番	馬名	所属	性	登録	騎手	タイム	差	人気
1	⑧	⑬	サイレントスタメン	川崎	牡	55	金子正	1.41.1		⑥
2	③	③	ブルーヒーロー	川崎	牡	55	内田博	クビ		①
3	⑥	⑩	サプライズゲスト	船橋	牡	55	戸崎圭	2		②

第54回 羽田盃

1800m・大井 2009.4.22 曇重

着順	枠番	馬番	馬名	所属	性	登録	騎手	タイム	差	人気
1	⑧	③	ナイキハイグレード	船橋	牡	56	戸崎圭	1.54.9		①
2	⑦	⑨	シャレーストーン	船橋	牡	56	酒井忍	クビ		②
3	⑧	⑫	モエレエターナル	川崎	牝	54	今野忠	5		③

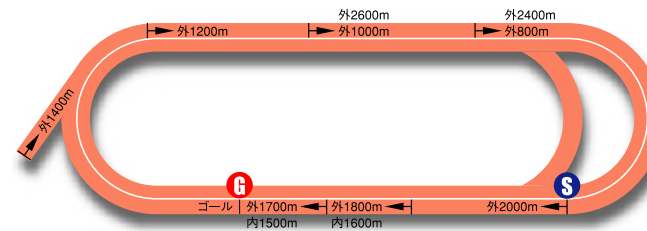
第23回 東京湾カップ 1700m・船橋 2009.5.6

第23回 東京プリンセス賞 1800m・大井 2009.5.14

コース紹介

大井競馬場  
2000m

右回りコース  
1周1600m 幅25m  
フルゲート16頭



最寄駅は東京モノレール大井競馬場前駅。浜松町駅から乗る場合、空港快速は通過してしまうので注意が必要だ。京急立会川駅からアクセス可能。12分ほど歩くと途中で飲食店が多く、競馬の前後にお腹を満たしたいときなどはこちらのほうがおすすめ。ほかにもJR大井町駅、JR大森駅、JR錦糸町駅(トゥインクルレース期間中のみ)から無料バスが運行されている。トゥインクルレースの楽しみのひとつといえば、きらびやかなイルミネーション。今年は華道家・假屋崎省吾さんの演出で話題となっている。

大井グルメ



大井競馬場では、ファストフード系からバイキング形式のレストラン・ダイヤモンドターンまで、観戦スタイルに応じた食事が楽しめる。レースごとに馬場とパドックを往復するという人には、ミニステージ横のフードストリートなら、メニューも豊富で飽きることがない。

# 東京ダービー プレイバック

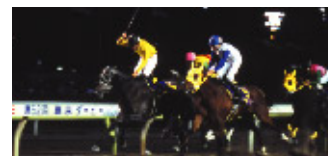
## 第54回 (2008.6.4) 曇不良・16頭・2000m・大井

着順	枠番	馬番	馬名	所属	性	齢	登録	騎手	調教師	タイム・着差	人気
1	⑤	⑩	ドリームスカイ	川崎	牡	3	56	戸崎圭	内田勝	2.06.5	⑩
2	⑦	⑬	モエレラッキー	大井	牡	3	56	張田京	久保与	クビ	⑨
3	⑥	⑫	コラボスフィーダ	船橋	牡	3	56	左海誠	岡林光	3/4	⑦
4	④	⑧	ディラクエ	川崎	牡	3	56	今野忠	内田勝	1 1/4	①
5	⑥	⑪	ロイヤルマコクン	大井	牡	3	56	御神訓	辻野豊	クビ	③
6	④	⑦	ブライトフェース	川崎	牡	3	56	佐藤博	池田孝	1	⑮
7	②	④	ジャイアンツゲット	船橋	牡	3	56	石崎駿	波多健	クビ	⑪
8	②	③	オーラガイア	川崎	牡	3	56	石崎隆	八木仁	8	⑬
9	⑧	⑮	ゲンキチホマレ	川崎	牡	3	56	町田直	秋山重	1/2	④
10	③	⑥	ニックパニヤン	大井	牡	3	56	的場文	佐々洋	2 1/2	②
11	①	①	ノースダンデー	船橋	牡	3	56	繁田健	林正人	5	⑮
12	⑤	⑨	ヴァイタルシーズ	川崎	牡	3	56	酒井忍	武井榮	1	⑭
13	③	⑤	キャンブルオンミー	船橋	牡	3	56	内田博	佐藤賢	2 1/2	⑤
14	⑧	⑮	ハウザン	船橋	牡	3	56	武 豊	川島正	クビ	⑧
15	⑦	⑭	ジェイラッカー	大井	牡	3	56	吉田稔	上杉昌	アタマ	⑫
16	①	②	ディアヤマト	大井	牡	3	56	坂井英	月岡健	3	⑥

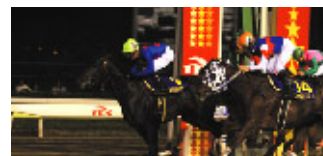
前半3ハロン35秒0の超ハイペース。ディアヤマト、ニックパニヤン、キャンブルオンミー、モエレラッキーらが先行集団を形成。そこから3~4コーナーで抜け出したモエレラッキーが直線先頭に立っていたが、後方を追走し3コーナー手前から外々をまわって伸びてきたドリームスカイがゴール前でクビ差とらえて勝利。中団から向正面で動いたコラボスフィーダが3着。

着順	枠番	馬番	馬名	所属	性	齢	登録	騎手	タイム・着差	人気
1	⑤	⑨	アンパサンド	川崎	牡	56		戸崎圭	2.05.0	③
2	⑦	⑭	フリオーソ	船橋	牡	56		内田博	クビ	①
3	②	③	ロイヤルボス	川崎	牡	56		的場文	3/4	④

着順	枠番	馬番	馬名	所属	性	齢	登録	騎手	タイム・着差	人気
1	②	④	ビービートルネード	川崎	牡	56		町田直	2.07.5	⑫
2	④	⑧	トキノシャンハイ	川崎	牡	56		山田信	クビ	⑥
3	⑧	⑮	サンキューウィン	船橋	セン	56		左海誠	1	②



2006年 ビービートルネード



2007年 アンパサンド

東京ダービー

## 2009のPOINT

### ホッカイドウ競馬デビュー馬が活躍

地方競馬の重賞(ダートグレードを除く)としては最高金額の1着賞金4500万円をかけて争われる南関東地区の3歳頂上決戦。ダービーウィークの他の5レースも優勝馬はジャパンダートダービーJpnI(7月8日・大井2000メートル)出走へのアドバンテージを得るが、このレースは2着馬までが優先して出走できる。ビービートルネード(06年優勝)、アンパサンド(07年優勝)をはじめ、ここ4年は、ホッカイドウ競馬でデビューした馬が毎年連対している。所属場別では、過去5年で、川崎所属馬が3勝(06、07、08年)、2着1回、船橋所属馬が2勝(04、05年)、2着2回と活躍が目立ち、地元大井所属馬は2着2回のみ。浦和所属馬の出走はなかった。

### 羽田盃2着馬が好走

一冠目・羽田盃(大井)を制した馬のここでの成績は現在の三冠体系になった過去7年では3、1、8、1、3、8、10着と不振。二冠を制覇したのは、03年ナイキアディライトと、05年シーチャリオットの2頭だけ。逆に羽田盃2着馬は過去7年で10、2、2、2、8、1、4着と4頭が連対しており、こちらのほうが軸としては信頼がおけそうだ。

### 先行、直線抜け出しが勝ちパターン

大井競馬場の2000メートル(外回り)はスタートが4コーナーのポケット地点。ゴールまでの直線が386メートルと地方競馬でいちばん長いが、昨年のドリームスカイのような直線一気が決まることはまれ。基本的には、好位追走からの直線抜け出しが勝ちパターン。目標にされる逃げ馬も苦戦傾向があり、過去5年で逃げ切ったのは04年のアジュディミツオーのみ。ここ2年の連対馬はすべて9番枠より外に入っていた。



第54回  
東京ダービー  
2008年6月4日(水)  
大井競馬場 2,000m  
ドリームスカイ