

KANAZAWA RACECOURSE



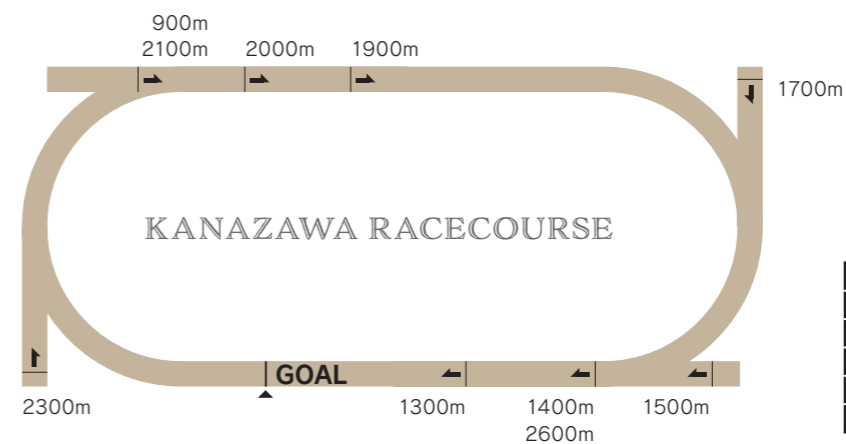
09. 金沢競馬場

山と湖を見渡せる雄大な競馬場。

各コーナーが発走地点となるコースでは、多様な距離でレースが行われています。毎年、秋には中距離路線の古豪が集う「白山大賞典 (JpnIII)」を開催しています。

Course Introduction コース紹介

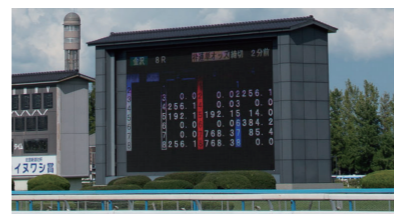
1周1200m右回りで、4つのコーナーすべてにポケットが設けられているのが特徴で、馬場内には広い遊園地があります。



Racecourse Introduction 競馬場紹介

金沢競馬場は日本海側に位置する唯一の競馬場で、馬場側には白山連峰を、パドック側には河北潟という湖を望む絶好のロケーションです。また、周りは水田に囲まれ、夏は緑、秋は黄金色の風景に彩られます。場内には、日本海の幸を味わえるにぎり寿司屋があるなど見所がたくさんあります。

★ 瓦屋根の大型ビジョン



金沢は、江戸時代に加賀藩の城下町として栄えた町で、今でも古いまちなみが多く残っています。瓦屋根の大型ビジョンは加賀百万石の歴史を伝える城下町らしいデザインになっています。

★ 豊席



スタンド棟3階にある、とっておきの観覧席が豊席です。競馬場では珍しい完全なお座敷タイプで広々と使えるので、仲間とワイワイ飲んだり食べたりするのも最適です。ぜひ、量でくつろぎながら観戦してみてください。

★ ポニー乗馬



馬場内芝生広場ではポニー乗馬体験ができます。本場開催の日曜・祝日に行われ、晴れた日は、行列ができるほど大人気です。ちなみにポニーの名前は「ボス君」。とても人なつこくて、草を食べるのが大好き。乗馬できるのは小学生までですので、大人は愛らしいボス君を眺めて楽しんでください。

★ 馬場内芝生広場



馬場の中には広々とした芝生広場があります。広場内には、すべり台やブランコ、シーソーなどの遊具も設置されているので、お子様も楽しく遊べます。晴れた日は、ビニールシートを広げてピクニック気分を満喫するのもおすすめです。

★ 競馬新聞



金沢競馬の競馬新聞は、4紙すべてが冊子形式になっています。1レース毎にめくっていくので、使い勝手がいいのももちろんのこと、カラフルな表紙で見栄えもよく、内容も充実しています。

★ ハッピーくんふわふわ遊具



入場門すぐ横には金沢競馬場のマスコットキャラクター「ハッピーくん」の形をした遊具があります。トランポリンみたいに飛んだり跳ねたりして遊べるのでお子様に大人気です。利用できるのは、本場開催の日曜・祝日のみです。

山と湖を見渡せる
雄大な競馬場
金沢競馬場



Welcome to KANAZAWA! 金沢競馬場周辺おすすめスポット ★★

ようこそ金沢へ!加賀百万石の歴史を伝える名所が盛りだくさんの競馬場周辺
おすすめ観光スポットのご紹介です。

📷 観光スポット

📷 兼六園
石川県金沢市兼六町1



国の特別名勝であり、日本三名園の一つにあげられています。特に春の桜、秋の紅葉と冬の雪吊りの時期には多くの観光客が訪れています。有名な「ことし」灯籠は必見です。

▶▶ JR金沢駅からバスで約15分

📷 金沢城公園
石川県金沢市丸の内1-1



加賀藩前田家の居城を整備した公園で、国の史跡に指定されています。石積みで見事な石川門をくぐると復元された「菱櫓、五十間長屋、橋爪門続櫓、橋爪門、河北門」などが見られます。

▶▶ JR金沢駅からバスで約15分

📷 金沢21世紀美術館
石川県金沢市広坂1-2-1



「まちに開かれた公園のような美術館」を建築コンセプトとし、誰もがいつでも立ち寄ることができ、様々な出会いの「場」となるような美術館を目指しています。プールの水面を境界にした交流が自然と生まれる「スイミング・プール」は、人気スポットのひとつです。

▶▶ JR金沢駅からバスで約10分

人気の現代
アート美術館

📷 ひがし茶屋街
石川県金沢市東山



風情あふれる金沢三茶屋街のひとつ。1820年に町割を改めお茶屋を集めたのが始まりで、キムスコ(木虫籠)と呼ばれる美しい出格子がある古いまちなみが残り、昔の面影をとどめています。

▶▶ JR金沢駅からバスで約10分、徒歩約5分

📷 長町武家屋敷跡界隈
石川県金沢市長町



藩政時代に加賀藩の中級武士が暮らしていたところであり、細い路地や土塀、長屋門は往時の姿をとどめています。毎年12月上旬から3月中旬までは、雪から土塀を守るために薦(こも)が掛けられ、金沢の冬の風物詩となっています。

▶▶ JR金沢駅からバスで約15分、徒歩約5分

📷 近江町市場
石川県金沢市青草町他



始まりは1721年。以来、約300年、金沢の食文化を支える「市民の台所」として親しまれ、いちば館と共に新たな賑わいを見せています。お土産の海産物を買って帰ってきましょう。

▶▶ JR金沢駅からバスで約5分

お土産なら
ココ!

金沢競馬場
キホン情報!



愛称は「KANAZAWA Horse Park」。金沢市内の中心部から、車で約15分。河北潟という湖に面し、水田に囲まれた競馬場です。雪の多い北陸地方という気象条件により、冬季は開催せず、3月中旬から12月下旬の間に開催しています。

アクセスマップ



[主催者] 石川県、金沢市
[所在地] 石川県金沢市八田町西1
TEL 076-258-5761
<http://www.kanazawakeiba.com/>



電車・バス JR金沢駅から無料ファンバス(所要時間:約20分)
JR金沢駅金沢港口(西口)バスターミナル1番乗り場

車 北陸自動車道金沢東I.C.から約10分
(無料駐車場約5,000台分)



KANAZAWA JOCKEY'S FILE

09. 金沢競馬所属騎手

AOYAGI MASAYOSHI
青柳 正義

① 鈴木 正也
② 千葉県出身

③ 1985年4月5日生
④ 2003年4月6日初騎乗
⑤ 8,844戦893勝

IKEDA ATSUSHI
池田 敦

① 松野 勝己
② 愛知県出身

③ 1977年3月4日生
④ 1995年4月17日初騎乗
⑤ 6,301戦557勝

UOZUMI KENSHIN
魚住 謙心

① 鋤田 誠二
② 大阪府出身

③ 2003年2月28日生

OKI SHIZUO
沖 静男

① 川添 明弘
② 愛知県出身

③ 1977年2月14日生
④ 1995年10月22日初騎乗
⑤ 7,125戦416勝

KATSURAYAMA KOHEI
葛山 晃平

① 菅原 欣也
② 大阪府出身

③ 1979年12月7日生
④ 1997年10月18日初騎乗
⑤ 7,975戦717勝

KANEKO CHIHIRO
兼子 千央

① 中川 雅之
② 大阪府出身

③ 2000年7月29日生
④ 2019年4月1日初騎乗
⑤ 425戦27勝

KURIHARA TAIGA
栗原 大河

① 菅原 欣也
② 神奈川県出身

③ 1998年3月20日生
④ 2015年4月4日初騎乗
⑤ 3,167戦235勝

KOGA HIROTAKE
甲賀 弘隆

① 黒木 豊
② 静岡県出身

③ 1995年8月21日生
④ 2014年5月5日初騎乗
⑤ 1,696戦50勝

SHIBATA YUMA
柴田 勇真

① 金田 一昌
② 群馬県出身

③ 1994年2月8日生
④ 2015年4月4日初騎乗
⑤ 2,032戦122勝

SUZUKI TAICHI
鈴木 太一

① 加藤 和義
② 京都府出身

③ 1981年12月19日生
④ 2000年4月11日初騎乗
⑤ 6,382戦262勝

TACHI HIROHISA
田知 弘久

① 金田 一昌
② 富山県出身

③ 1986年11月10日生
④ 2004年10月4日初騎乗
⑤ 4,562戦516勝

NAKAJIMA TATSUYA
中島 龍也

① 加藤 和義
② 千葉県出身

③ 1996年3月12日生
④ 2014年4月6日初騎乗
⑤ 3,550戦444勝

**金沢競馬
騎手・調教師**

2019年 勝利数ベスト5
※1月1日～12月31日まで

騎手	第1位	132勝	吉原 寛人
	第2位	118勝	青柳 正義
	第3位	111勝	藤田 弘治
	第4位	103勝	米倉 知
	第5位	91勝	中島 龍也

調教師	第1位	188勝	金田 一昌
	第2位	98勝	高橋 俊之
	第3位	98勝	中川 雅之
	第4位	75勝	加藤 和宏
	第5位	70勝	菅原 欣也

※勝利数が同数の場合、2着数が多い者を上位とする。
※所属騎手・調教師のみ

HATANAKA SHINJI
畑中 信司

① 吉井 敏雄
② 大阪府出身

③ 1980年9月18日生
④ 2001年10月6日初騎乗
⑤ 8,657戦965勝

HATTORI DAICHI
服部 大地

① 井樋 一也
② 宮城県出身

③ 1981年4月25日生
④ 2000年4月29日初騎乗
⑤ 4,733戦111勝

HIRASE KUNIHISA
平瀬 城久

① 黒木 豊
② 富山県出身

③ 1979年2月21日生
④ 1996年10月6日初騎乗
⑤ 10,329戦1,307勝

FUJITA KOJI
藤田 弘治

① 金田 一昌
② 石川県出身

③ 1980年6月1日生
④ 2001年4月7日初騎乗
⑤ 9,798戦1,199勝

HORIBA HIROMITSU
堀場 裕充

① 加藤 和宏
② 愛知県出身

③ 1976年10月11日生
④ 1997年10月5日初騎乗
⑤ 10,339戦832勝

MATSUDO MASAYA
松戸 政也

① 田嶋 弘幸
② 東京都出身

③ 1987年1月22日生
④ 2004年4月11日初騎乗
⑤ 6,493戦306勝

YOSHIDA AKIHIRO
吉田 晃浩

① 佐藤 茂
② 神奈川県出身

③ 1981年10月27日生
④ 2000年4月29日初騎乗
⑤ 6,680戦1,081勝

YOSHIHARA HIROTO
吉原 寛人

① 加藤 和義
② 滋賀県出身

③ 1983年10月26日生
④ 2001年4月7日初騎乗
⑤ 12,916戦2,390勝

YONEKURA SATOSHI
米倉 知

① 松野 勝己
② 福井県出身

③ 1975年11月26日生
④ 1993年4月4日初騎乗
⑤ 10,128戦1,586勝

【プロフィールの見方】 騎手名 ①所属厩舎 ②出身地 ③生年月日
④初騎乗 ⑤地方競馬通算成績(2019年12月31日終了時点) ※五十音順

- 01 帯広 OSHIRO
- 02 門別 KOHBEETSU
- 03 盛岡 SHIOGA
- 04 水沢 MAZUSAWA
- 05 浦和 URAWA
- 06 船橋 FUNABASHI
- 07 大井 OI
- 08 川崎 KAWASAKI
- 09 金沢 KANAZAWA
- 10 笠松 KASAMATSU
- 11 名古屋 NAGOYA
- 12 園田 SONODA
- 13 姫路 HIMEJI
- 14 高知 KOCHI
- 15 佐賀 SAGA